

Гидроцилиндр КГЦ390А.110-63-900

Давление, МПа:

номинальное -16,

максимальное -20.

Усилие на штоке, кН:

толкающее -144.4,

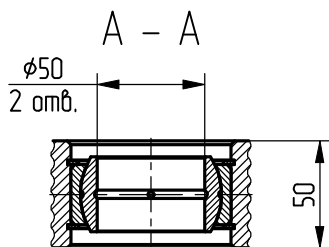
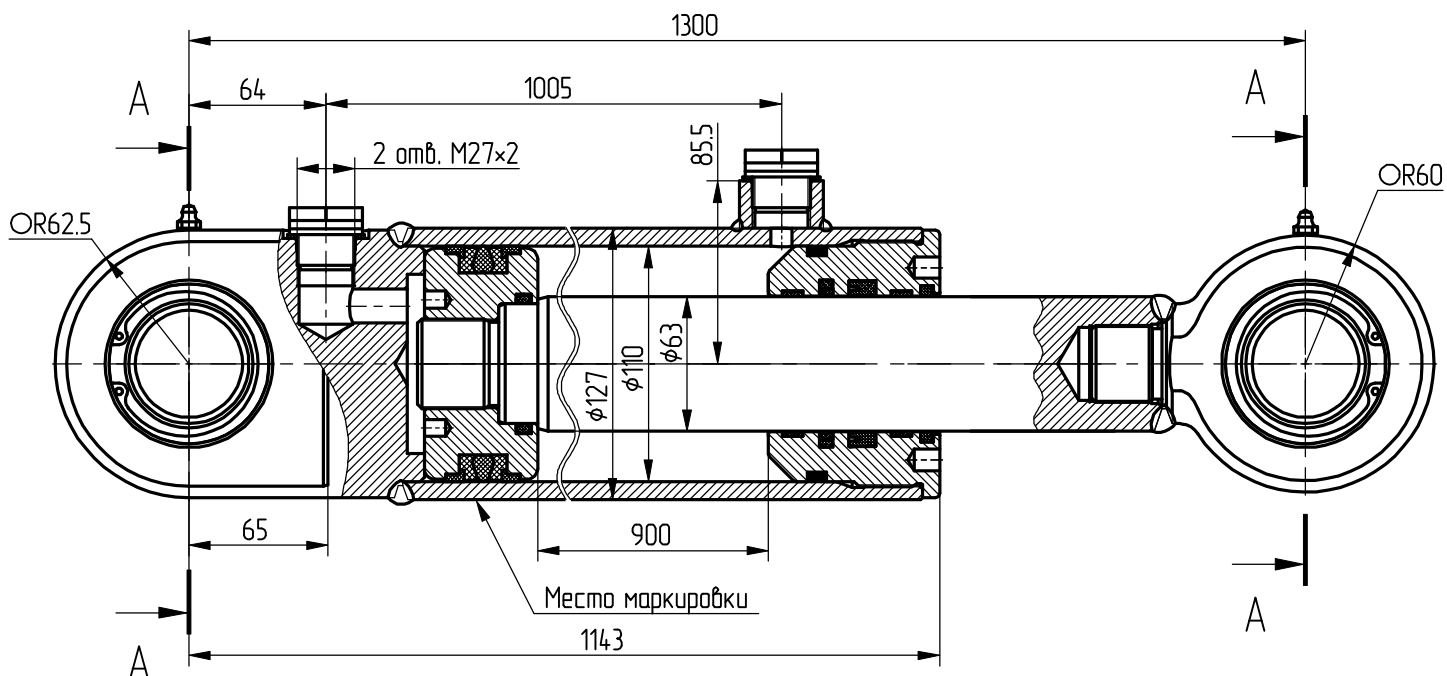
тянущее -97.

Масса, кг -73.

Уплотнения по поршню и штоку компании:
"TRELLEBORG".

Пример маркировки:

КГЦ390А.110-63-900, Т_у, Н_у, Д_у.



Применяемость: гидроцилиндр рукояти экскаваторного оборудования
"Амкодор 702ЕА, -702ЕМ",